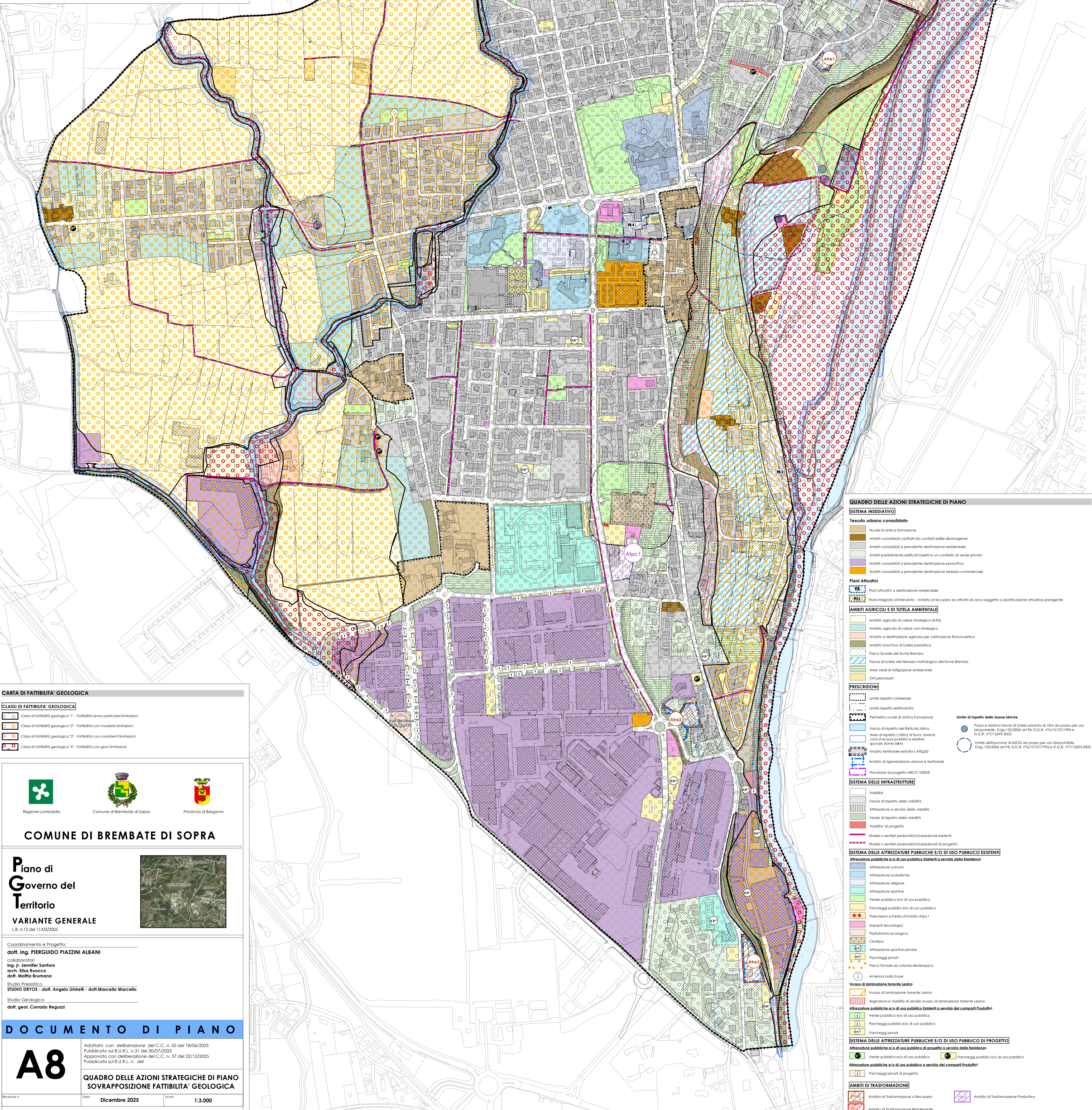


**CLASSI DI FATTIBILITA' GEOLOGICA**

- CLASSI DI FATTIBILITA' GEOLOGICA 1
- CLASSI DI FATTIBILITA' GEOLOGICA 2
- CLASSI DI FATTIBILITA' GEOLOGICA 3
- CLASSI DI FATTIBILITA' GEOLOGICA 4



**CARTA DI FATTIBILITA' GEOLOGICA**

**CLASSI DI FATTIBILITA' GEOLOGICA**

- Classi di fattibilità geologica "1" - Fattibilità senza particolari limitazioni
- Classi di fattibilità geologica "2" - Fattibilità con moderate limitazioni
- Classi di fattibilità geologica "3" - Fattibilità con consistenti limitazioni
- Classi di fattibilità geologica "4" - Fattibilità con gravi limitazioni

Regione Lombardia
 Comune di Brembate di Sopra
 Provincia di Bergamo

**COMUNE DI BREMBATE DI SOPRA**

**Piano di Governo del Territorio**

**VARIANTE GENERALE**

LR. n.12 del 11/03/2005

Coordinamento e Progetto:  
**dott. Ing. PIERGUIDO PIAZZINI ALBANI**  
 collaboratori:  
 Ing. Jr. Jennifer Santoro  
 arch. Elisa Ruocco  
 dott. Mattia Brunmano  
 Studio Proietto  
**STUDIO DRYOS - dott. Angelo Ghirelli - dott. Marcello Marcello**  
 Studio Geologico  
 dott. geol. Corrado Reguzzi

**DOCUMENTO DI PIANO**

**A8**

Adottato con deliberazione del C.C. n. 57 del 18/04/2025  
 Pubblicato sul B.U.R.L. n. 31 del 30/07/2025  
 Approvato con deliberazione del C.C. n. 37 del 22/12/2025  
 Pubblicato sul B.U.R.L. n. del

**QUADRO DELLE AZIONI STRATEGICHE DI PIANO SOVRAPPOSIZIONE FATTIBILITA' GEOLOGICA**

Revisione n. \_\_\_\_\_ Data **Dicembre 2025** Scala **1:3.000**

**QUADRO DELLE AZIONI STRATEGICHE DI PIANO**

**SISTEMA INSEDIATIVO**

**Tessuto urbano consolidato**

- Nuclei di antica formazione
- Ambiti consolidati costituiti da cortici edifici disomogenei
- Ambiti consolidati a prevalente destinazione residenziale
- Ambiti parzialmente edificati inseriti in un contesto di verde privato
- Ambiti consolidati a prevalente destinazione produttiva
- Ambiti consolidati a prevalente destinazione terziaria/commerciale

**Piani Attuali**

- Piani attuativi a destinazione residenziale
- Piani integrati d'intervento - Ambito di recupero ex attività di cava soggetto a pianificazione attuativa previgente

**AMBITI AGRICOLI E DI TUTELA AMBIENTALE**

- Ambito agricolo di valore strategico (AAS)
- Ambito agricolo di valore non strategico
- Ambito a destinazione agricola per coltivazione florovivaistica
- Ambito boschivo di tutela paesistica
- Parco fluviale del fiume Brembo
- Fascia di tutela del terrazzo morfologico del fiume Brembo
- Aree verdi di mitigazione ambientale
- Orti perurbani

**PRESCRIZIONI**

- Limite rispetto cimiteriale
- Limite rispetto elettrotecnico
- Perimetro nuclei di antica formazione
- Limite di rispetto delle risorse idiche
- Pozzo e relativa fascia di tutela assoluta di 10m da pozzo per uso idropotabile. D.lgs. 152/2006 art. 94, D.G.R. n° 6/15137/1994 e D.G.R. n° 7/12693/2003
- Limite dell'isocrona di 400G da pozzo per uso idropotabile. D.lgs. 152/2006 art. 94, D.G.R. n° 6/15137/1994 e D.G.R. n° 7/12693/2003

**SISTEMA DELLE INFRASTRUTTURE**

- Viabilità
- Fascia di rispetto della viabilità
- Attrezzature a servizio della viabilità
- Verde di rispetto della viabilità
- Viabilità di progetto
- Strade o sentieri pedonali/ciclopeditoni esistenti
- Strade o sentieri pedonali/ciclopeditoni di progetto

**SISTEMA DELLE ATTREZZATURE PUBBLICHE E/O DI USO PUBBLICO ESISTENTI**

- Attrezzature pubbliche e/o di uso pubblico esistenti a servizio della Residenza
- Attrezzature comuni
- Attrezzature scolastiche
- Attrezzature religiose
- Attrezzature sportive
- Verde pubblico e/o di uso pubblico
- Parcheggi pubblici e/o di uso pubblico
- Prescrizioni scheda d'Ambito Atp1
- Impianti tecnologici
- Piattaforma ecologica
- Cimitero
- Attrezzature sportive private
- Parcheggi privati
- Parco Fluviale ex colonia idroterapica
- Antenna radio base
- Fascia di limitazione Sonore Lottini
- Invaso di limitazione Sonore Lottini
- Aggrivato e viabilità a servizio invaso di limitazione Sonore Lottini
- Attrezzature pubbliche e/o di uso pubblico esistenti a servizio dei Campi Produttivi
- Verde pubblico e/o di uso pubblico
- Parcheggi pubblici e/o di uso pubblico
- Parcheggi privati

**SISTEMA DELLE ATTREZZATURE PUBBLICHE E/O DI USO PUBBLICO DI PROGETTO**

- Attrezzature pubbliche e/o di uso pubblico di progetto a servizio della Residenza
- Verde pubblico e/o di uso pubblico
- Parcheggi pubblici e/o di uso pubblico
- Attrezzature pubbliche e/o di uso pubblico a servizio dei Campi Produttivi
- Parcheggi privati di progetto

**AMBITI DI TRASFORMAZIONE**

- Ambito di Trasformazione a Recupero
- Ambito di Trasformazione Produttiva
- Ambito di Trasformazione Residenziale