

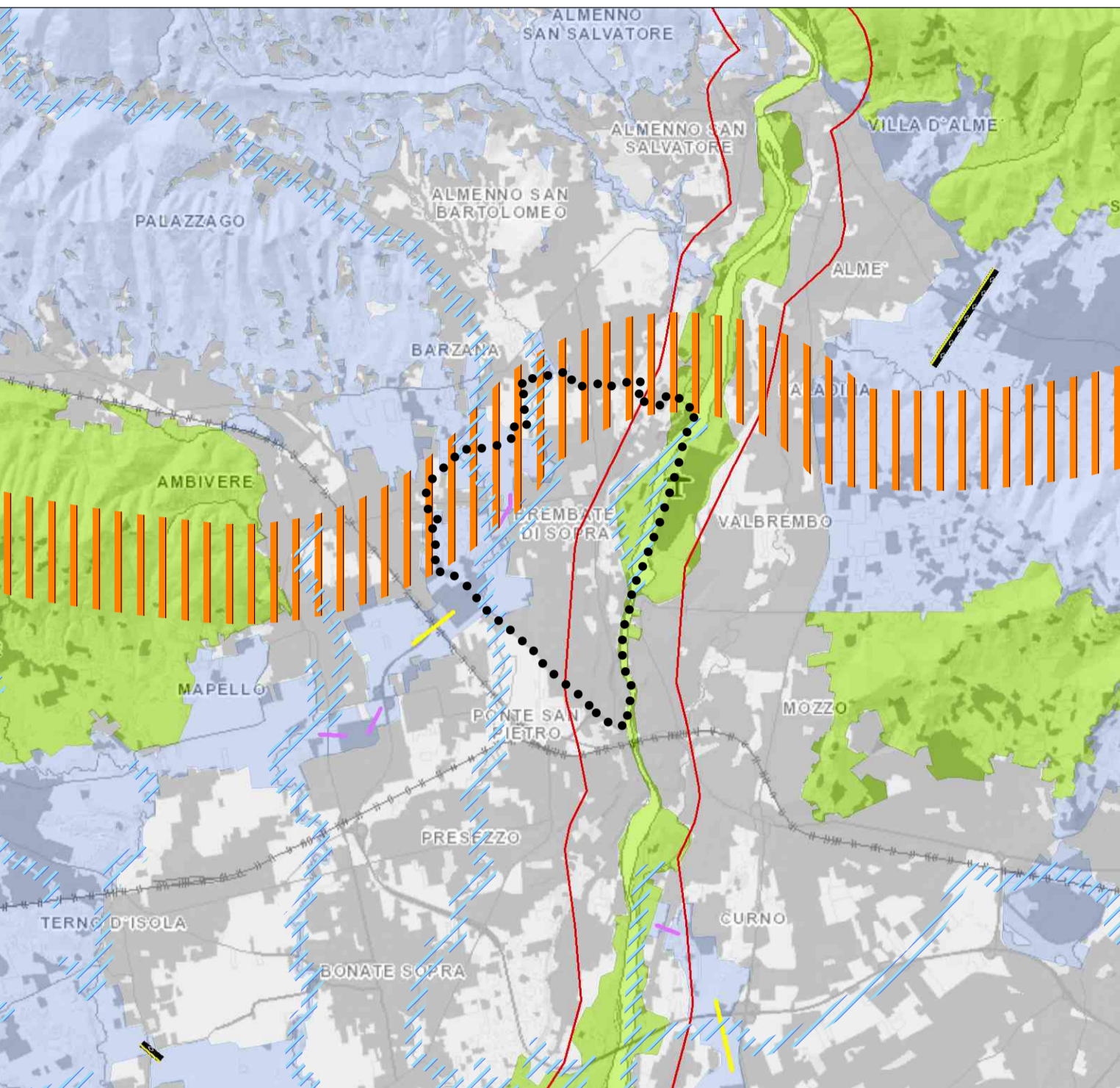
ELEMENTI DELLA RETE ECOLOGICA REGIONALE

- Elementi di primo livello della RER
- Elementi di secondo livello della RER
- Corridoi regionali primari ad alta antropizzazione

- [VARCHI]**
- da deframmentare
 - da tenere
 - da tenere e deframmentare

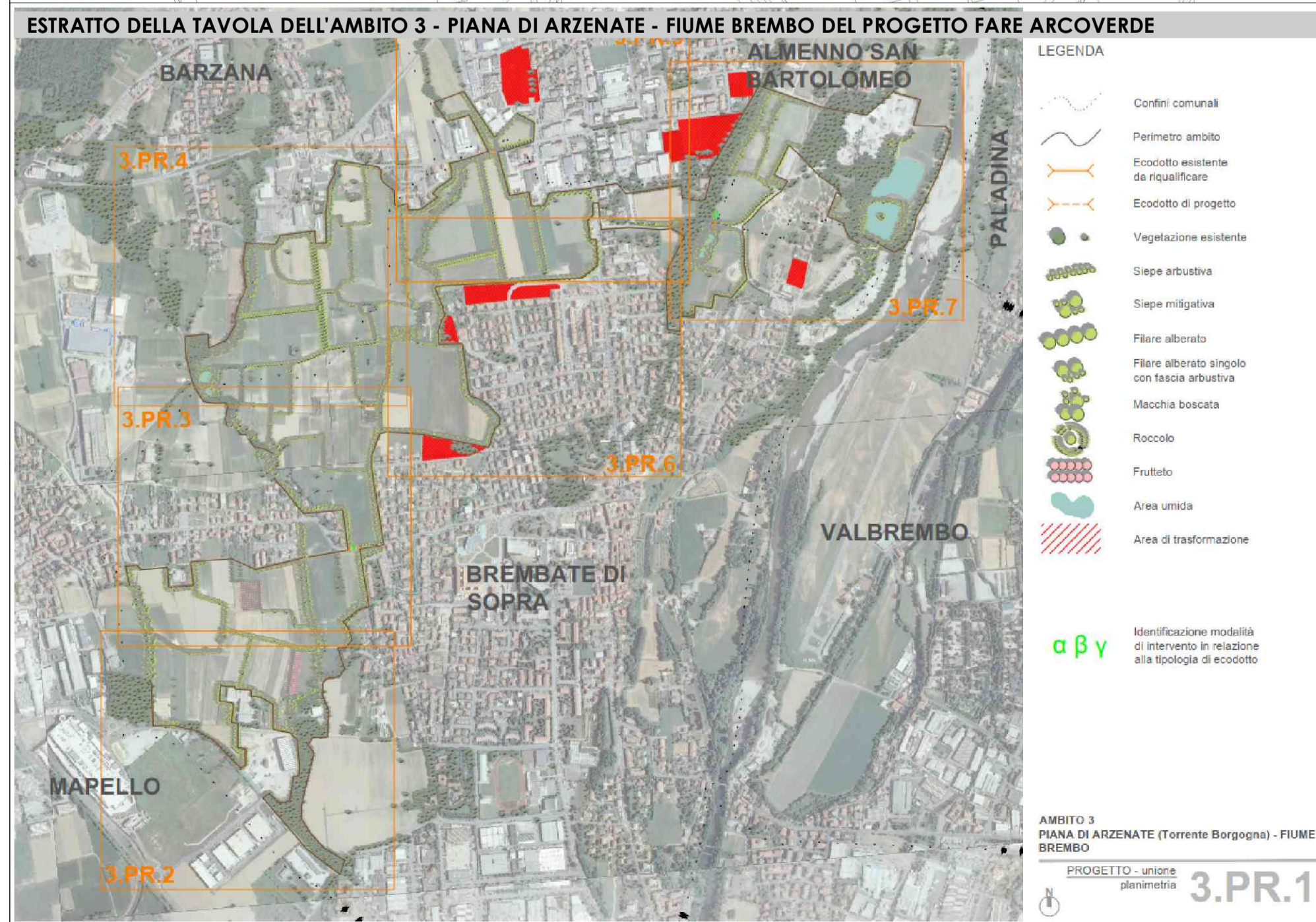
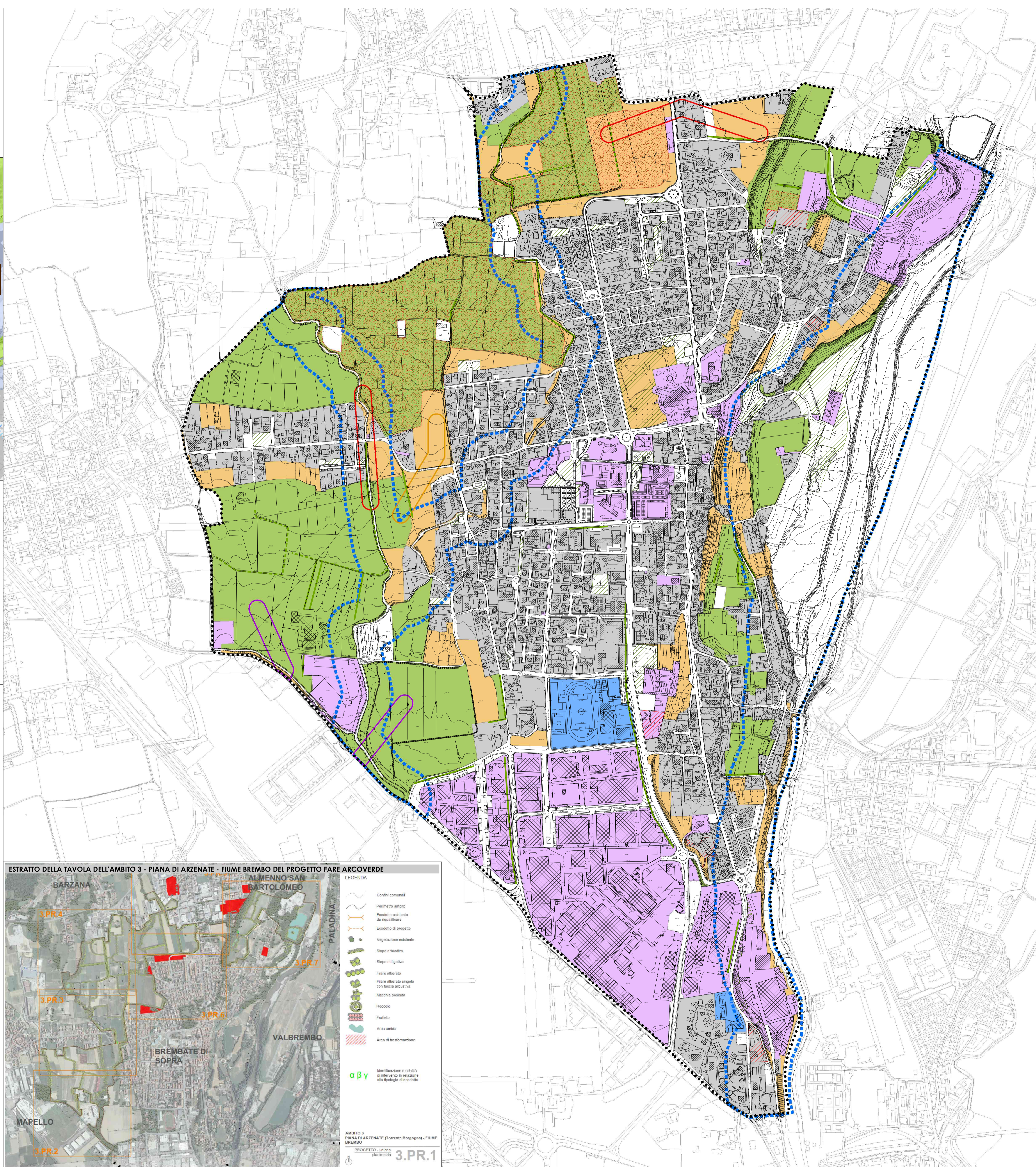
ELEMENTI DELLA RETE ECOLOGICA PROVINCIALE

- Connessioni ripariali
- Corridoi terrestri



CARTA DELLA RETE ECOLOGICA COMUNALE

- NODI DELLA RETE
 - AREE DI SUPPORTO
 - CORRIDOI FLUVIALI
 - ZONE DI RIQUALIFICAZIONE ECOLOGICA SEDE DI PROGETTI DI RIQUALIFICAZIONE COMPENSATIVA
- [VARCHI]**
- Da deframmentare
 - Da tenere
 - Da tenere e deframmentare
- ELEMENTI DI CRITICITA'**
- Impianti sportivi
 - Produttivo/Terziario/Commerciale
 - Residenziale
 - Siepi e filari di progetto (FARE ArcoVerde)
 - Siepi e filari esistenti (DUSAF 7)
 - Verde pubblico esistente
 - Ambiti di trasformazione



Regione Lombardia



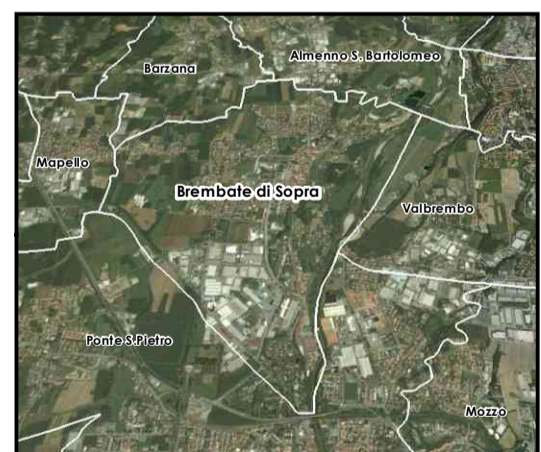
Comune di Brembate di Sopra



Provincia di Bergamo

COMUNE DI BREMBATE DI SOPRA

Piano di Governo del Territorio



VARIANTE GENERALE

LR. n.12 del 11/03/2005

Coordinamento e Progetto:
dot. ing. PIERGUIDO PIAZZINI ALBANI

collaboratori
ing. jr. Jennifer Santoro
arch. Elisa Ruocco
dot. Mattia Brumana

Studio Paesistico
STUDIO DRYOS - dot. Angelo Ghirelli - dot. Marcello Manara

Studio Geologico
dot. geol. Corrado Reguzzi

PIANO DEI SERVIZI

B7

Adottato con deliberazione del C.C. n. 55 del 18/06/2025
Pubblicato sul B.U.R.L. n. 31 del 30/07/2025
Approvato con deliberazione del C.C. n. 37 del 22/12/2025
Pubblicato sul B.U.R.L. n. del

RETE ECOLOGICA COMUNALE (REC)

Revisione n. Data **Dicembre 2025** Scala **1:5.000**