

GRADI DI INTERVENTO DEGLI EDIFICI

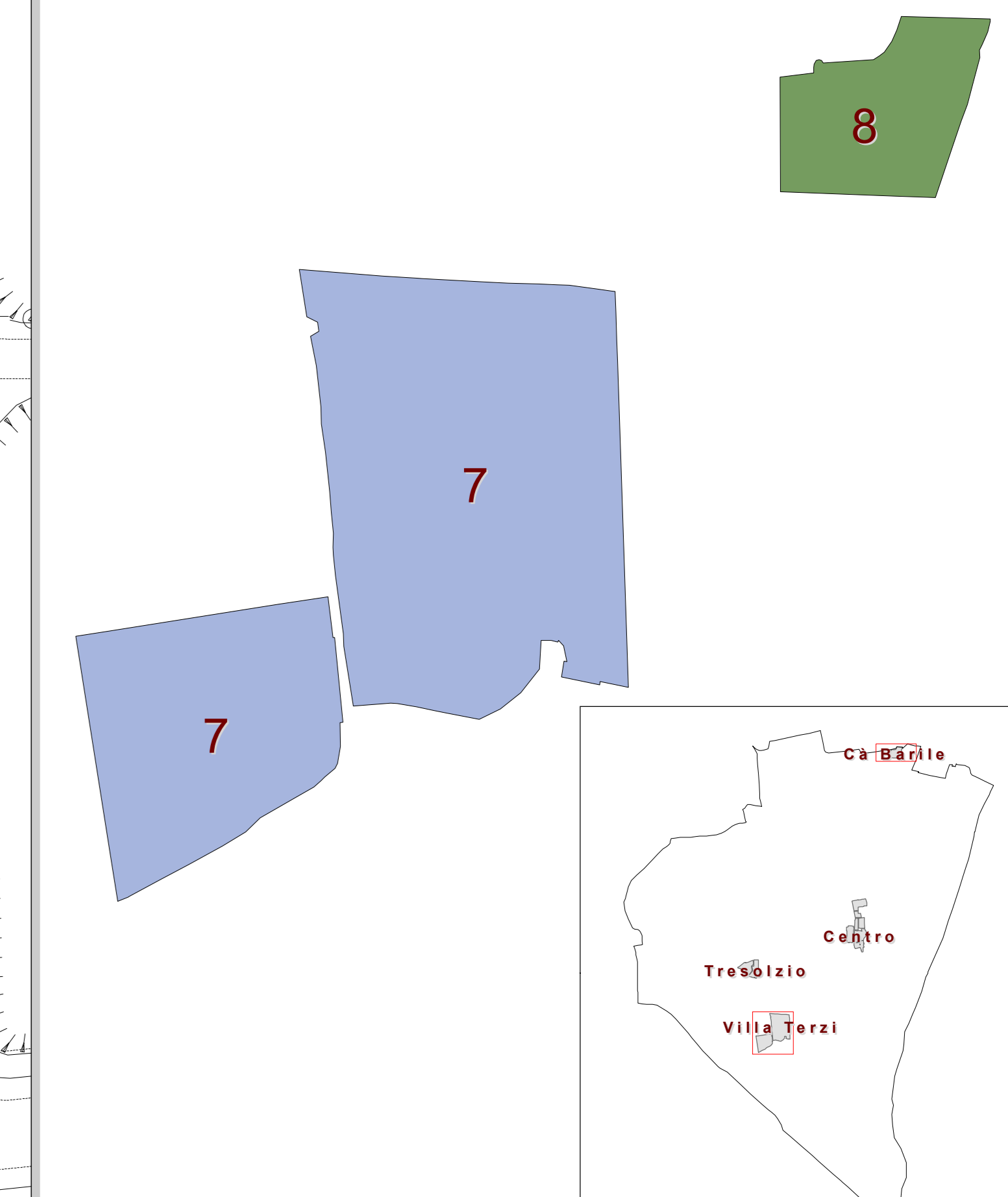
GRADI DI INTERVENTO DELLE FACCIATE

GRADI DI INTERVENTO DEGLI EDIFICI

- GRADO 1**  
Edificio soggetto a restauro dell'involucro esterno, alla conservazione dell'assetto planimetrico e dei caratteri delle coperture
- GRADO 2**  
Edificio soggetto alla conservazione dell'assetto planimetrico, a restauro dell'involucro esterno ed al mantenimento dei caratteri delle coperture
- GRADO 3**  
Edificio soggetto alla conservazione dell'involucro esterno negli elementi di impianto compositivo ed al mantenimento dei caratteri significativi delle coperture
- GRADO 4**  
Edificio soggetto alla conservazione delle strutture murarie esterne con possibilità di modifica delle aperture e delle coperture
- GRADO 5**  
Edificio soggetto a limitazione volumetrica entro i limiti massimi di quello esistente con mantenimento dei caratteri significativi di organizzazione morfologica dell'area e dell'impianto planimetrico degli edifici
- GRADO 6**  
Edificio di demolizione e trasformazione prevalentemente recente o esterne ai caratteri generali del contesto per i quali sono previsti il mantenimento dei limiti massimi di volumetria esistente e prescrizioni specifiche
- GRADO 7**  
Edificio culturale con caratteristiche idonee ai caratteri ambientali ed architettonici del centro storico
- GRADO 8**  
Manufatti per i quali è prevista la demolizione perché in contrasto con i caratteri ambientali ed esistenti superstiti

GRADI DI INTERVENTO DELLE FACCIATE

- GRADO 1**  
Facciate di edifici emergenti nella cornice edilizia da conservare con interventi manutentivi o di restauro
- GRADO 2**  
Facciate di edifici con elementi architettonici significativi da conservare nel rispetto dei caratteri compositivi e stilistici e negli elementi di valore storico documentario
- GRADO 3**  
Facciate oggetto di interventi successivi, ma conservanti elementi architettonici significativi dell'impianto originario da ripristinare
- GRADO 4**  
Facciate degradate e conservanti elementi architettonici significativi dell'impianto originario da valorizzare
- GRADO 5**  
Facciate prive di caratteristiche architettoniche di particolare interesse, connesse alla cornice edilizia con possibilità di modifica delle aperture
- GRADO 6**  
Facciate oggetto di interventi recenti in sintonia con il contesto da mantenere e valorizzare
- GRADO 7**  
Facciate oggetto di interventi recenti con possibilità di totale trasformazione
- GRADO 8**  
Facciate di edifici di nuova costruzione con possibilità di totale trasformazione
- GRADO 9**  
Facciate oggetto di interventi successivi con volumi alterati da eliminare o riprogettare
- GRADO 10**  
Facciate di manufatti di origine prevalentemente rurale con possibilità di riqualificazione e ridistribuzione anche con modifica dei caratteri di facciata



COMUNE DI BREMBATE DI SOPRA

**Piano di Governo del Territorio**  
**VARIANTE GENERALE**  
 L.R. n. 12 del 11/03/2005

Coordinatione e Progetto:  
**dot. ing. PIERGUIDO PIAZZINI ALBANI**  
 collaboratori:  
 ing. jr. JENNIFER SANTORO  
 arch. ELISA RUOCCO  
 dott. MATTIO BRUMANO

Studio Progettistico:  
**STUDIO DRYOS - dott. Angelo Ghirelli - dott. Marcello Marcollo**

Studio Geologico:  
 dott. geol. CORRADO REGUZZI

**PIANO DELLE REGOLE**

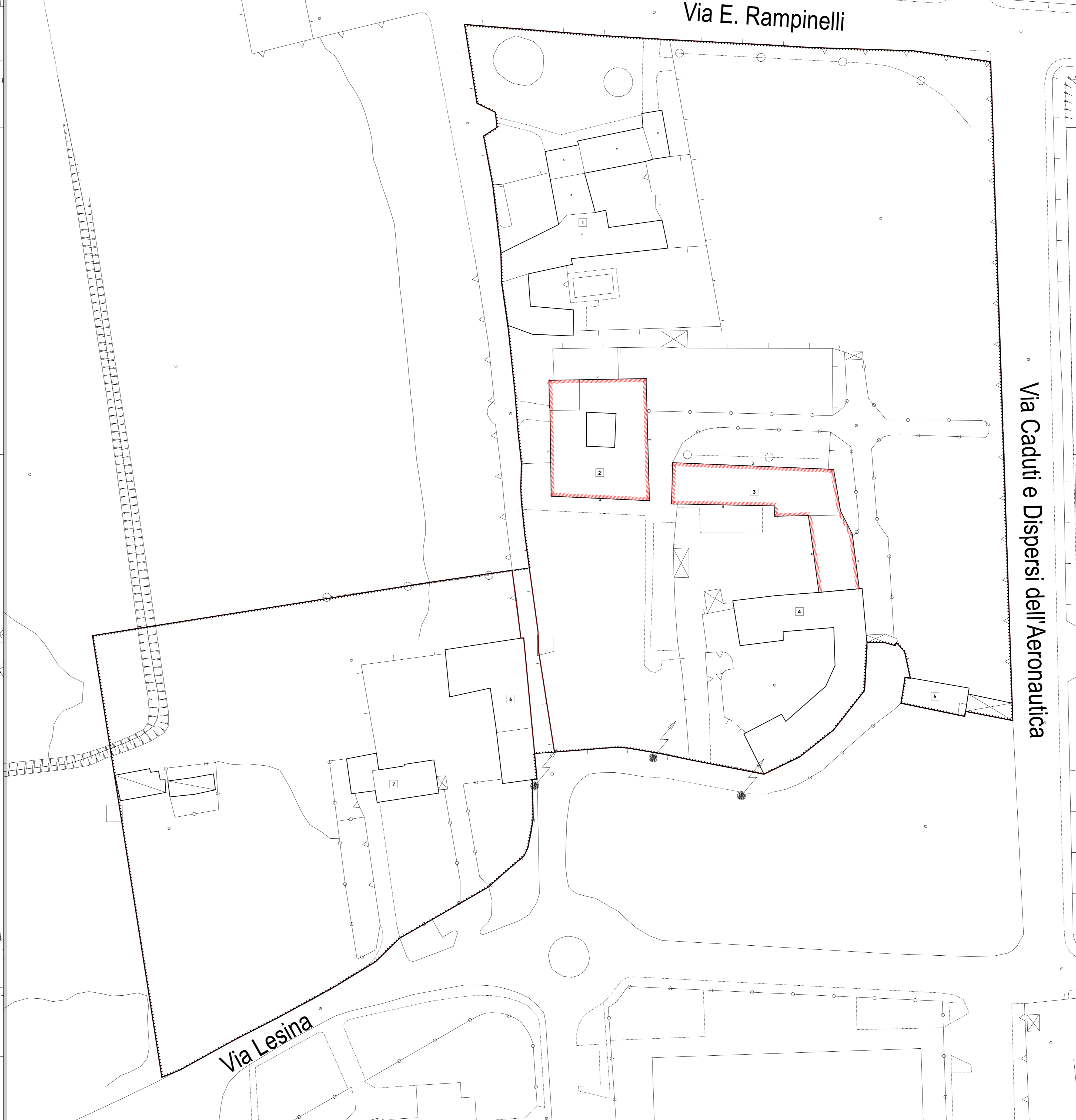
Adottato con deliberazione del C.C. n. 55 del 18/06/2025  
 Pubblicato sul B.U.R.L. n. 31 del 30/07/2025  
 Approvato con deliberazione del C.C. n. 37 del 22/12/2025  
 Pubblicato sul B.U.R.L. n. del

**C2/7-8** **CENTRO STORICO**  
**DISCIPLINA DEGLI INTERVENTI**  
 comparti: 7 Villa Terzi -comparti: 8 Ca' Barile

Revisione n. \_\_\_\_\_ Data: Dicembre 2025 Scala: 1:500

COMPARTO:7

COMPARTO:7



COMPARTO:8

COMPARTO:8

