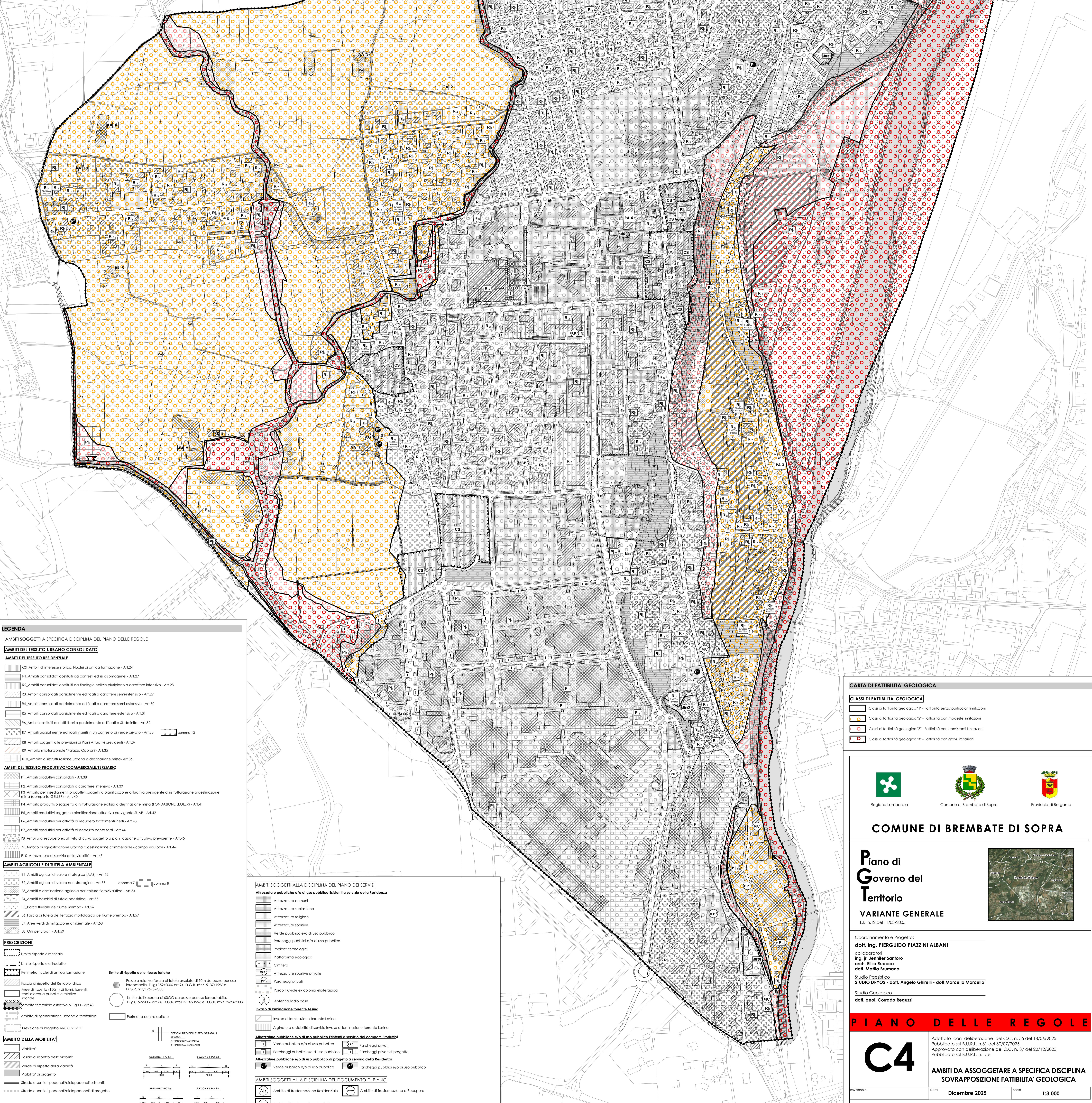


CLASSI DI FATTIBILITA' GEOLOGICA

- CLASSI DI FATTIBILITA' GEOLOGICA 1
- CLASSI DI FATTIBILITA' GEOLOGICA 2
- CLASSI DI FATTIBILITA' GEOLOGICA 3
- CLASSI DI FATTIBILITA' GEOLOGICA 4



LEGENDA

AMBITI SOGGETTI A SPECIFICA DISCIPLINA DEL PIANO DELLE REGOLE

AMBITI DEL TESSUTO URBANO CONSOLIDATO

AMBITI DEL TESSUTO RESIDENZIALE

- CS_Ambiti di interesse storico - Nuclei di antica formazione - Art.24
- R1_Ambiti consolidati costituiti da contesti edilizi omogenei - Art.27
- R2_Ambiti consolidati costituiti da tipologie edilizie plurisecolari a carattere intensivo - Art.28
- R3_Ambiti consolidati parzialmente edificati a carattere semi-intensivo - Art.29
- R4_Ambiti consolidati parzialmente edificati a carattere semi-estensivo - Art.30
- R5_Ambiti consolidati parzialmente edificati a carattere estensivo - Art.31
- R6_Ambiti costituiti da lotti liberi o parzialmente edificati a s. diritto - Art.32
- R7_Ambiti parzialmente edificati inseriti in un contesto di verde privato - Art.33
- R8_Ambiti soggetti alle previsioni di Piani Attivativi prevalenti - Art.34
- R9_Ambito mix-funzionale "Palazzo Caproni" - Art.35
- R10_Ambito di ristrutturazione urbana a destinazione mista - Art.36

AMBITI DEL TESSUTO PRODUTTIVO/COMMERCIALE/TERZIARIO

- P1_Ambiti produttivi consolidati - Art.38
- P2_Ambiti produttivi consolidati a carattere intensivo - Art.39
- P3_Ambito per insediamenti produttivi soggetti a pianificazione attuativa prevalente di ristrutturazione a destinazione mista (comparto GELLEN) - Art. 40
- P4_Ambito produttivo soggetto a ristrutturazione edilizia a destinazione mista (FONDAZIONE LEGGERI) - Art.41
- P5_Ambiti produttivi soggetti a pianificazione attuativa prevalente SUAP - Art.42
- P6_Ambiti produttivi per attività di recupero trattamenti inerti - Art.43
- P7_Ambiti produttivi per attività di deposito conto terzi - Art.44
- P8_Ambito di recupero ex attività di cava soggetto a pianificazione attuativa prevalente - Art.45
- P9_Ambito di riqualificazione urbana a destinazione commerciale - campo via Tone - Art.46
- P10_Altrezature di servizio della viabilità - Art.47

AMBITI AGRICOLI E DI TUTELA AMBIENTALE

- E1_Ambiti agricoli di valore strategico (AAS) - Art.52
- E2_Ambiti agricoli di valore non strategico - Art.53
- E3_Ambiti a destinazione agricola per coltura florovivaistica - Art.54
- E4_Ambiti boschivi di tutela paesistica - Art.55
- E5_Parco fluviale del fiume Brembo - Art.56
- E6_Fascio di tutela del terrazzo morfologico del fiume Brembo - Art.57
- E7_Aree verdi di mitigazione ambientale - Art.58
- E8_Orti perurbani - Art.59

PRESCRIZIONI

- Limite rispetto cimiteriale
- Limite rispetto elettrodotti
- Perimetro nuclei di antica formazione
- Fascio di rispetto del Reticolo Idrico
- Aree di rispetto (150m) di fiumi, torrenti, corsi d'acqua pubblici e relative sponde
- Ambito territoriale estrattivo Art.60 - Art.48
- Ambito di ripergazione urbana e territoriale
- Previsione di Progetto ARCO VERDE

AMBITO DELLA MOBILITA'

- Viabilità
- Fascio di rispetto della viabilità
- Verde di rispetto della viabilità
- Viabilità di progetto
- Strade e sentieri pedonali/ciclopeditoni esistenti
- Strade e sentieri pedonali/ciclopeditoni di progetto

AMBITI SOGGETTI ALLA DISCIPLINA DEL PIANO DEI SERVIZI

Attrezzature pubbliche e/o di uso pubblico esistenti a servizio del Residenziale

- Attrezzature comuni
- Attrezzature scolastiche
- Attrezzature religiose
- Attrezzature sportive
- Verde pubblico e/o di uso pubblico
- Parcheggi pubblici e/o di uso pubblico
- Impianti tecnologici
- Postaforma ecologica
- Cimitero
- Attrezzature sportive private
- Parcheggi privati
- Parco fluviale ex colonia elioretropica
- Antenna radio base

Invaso di laminazione torrente Lesina

- Invaso di laminazione torrente Lesina
- Arginatura e viabilità di servizio Invaso di laminazione torrente Lesina

AMBITI SOGGETTI ALLA DISCIPLINA DEL DOCUMENTO DI PIANO

- (Ar) Ambito di Trasformazione Residenziale
- (Arp) Ambito di Trasformazione Produttiva
- (Ar) Ambito di Trasformazione Residenziale
- (Arp) Ambito di Trasformazione Produttiva

CARTA DI FATTIBILITA' GEOLOGICA

CLASSI DI FATTIBILITA' GEOLOGICA

- Classi di fattibilità geografica "1" - Fattibilità senza particolari limitazioni
- Classi di fattibilità geografica "2" - Fattibilità con moderate limitazioni
- Classi di fattibilità geografica "3" - Fattibilità con consistenti limitazioni
- Classi di fattibilità geografica "4" - Fattibilità con gravi limitazioni

REGIONE LOMBARDA **COMUNE DI BREMBATE DI SOPRA** **PROVINCIA DI BERGAMO**

COMUNE DI BREMBATE DI SOPRA

Piano di Governo del Territorio

VARIANTE GENERALE

L.R. n.12 del 11/03/2005

Coordinamento e Progetto:
dot. Ing. PIERGUIDO PIAZZINI ALBANI
 collaboratori:
 Ing. Jr. Jennifer Santoro
 arch. Elisa Ruocco
 dott. Matia Brumano
 Studio Paesistico
STUDIO DRYOS - dott. Angelo Ghirelli - dott. Marcello Marcello
 Studio Geologico
 dott. geol. Corrado Reguzzi

PIANO DELLE REGOLE

C4

Adottato con deliberazione del C.C. n. 55 del 18/06/2025
 Pubblicato sul B.U.R.L. n.31 del 30/07/2025
 Approvato con deliberazione del C.C. n. 37 del 22/12/2025
 Pubblicato sul B.U.R.L. n. del

Revisione n. _____ Data **Dicembre 2025** Scala **1:3.000**